

Anleitung Digitale Trassenaufnahme mit Emlid Reach RX + iPhone

Allgemeine Infos:

- Handy **und** RTK-Gerät **laden**. Immer **Ausschalten**, wenn nicht benötigt.
- Bitte mit dem Telefon **nicht** telefonieren/SMS schreiben.
- Der Datentarif ist unbegrenzt, Upload von der Baustelle möglich. **Achtung:** Während des Uploads sind keine weiteren Aufnahmen machbar, daher empfehlenswert alles dann abends mit WLAN hochzuladen.
- Bei Problemen gerne bei der GEOAPIX-Hotline (GEO DATA GmbH) melden: 07363 9604-468 Support über Telefon und TeamViewer QuickSupport App



Schritt 1



Antenne anschrauben
+
Handy befestigen

Schritt 2



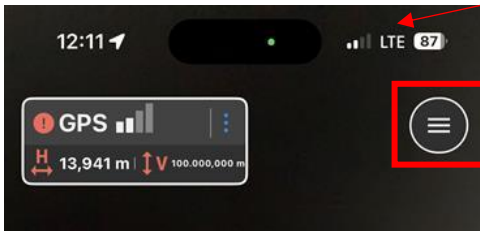
Schalte das RTK-Gerät über den Knopf an der linken Seite an
→ lange gedrückt halten, bis ein weißes Licht leuchtet

Schritt 3 – App starten

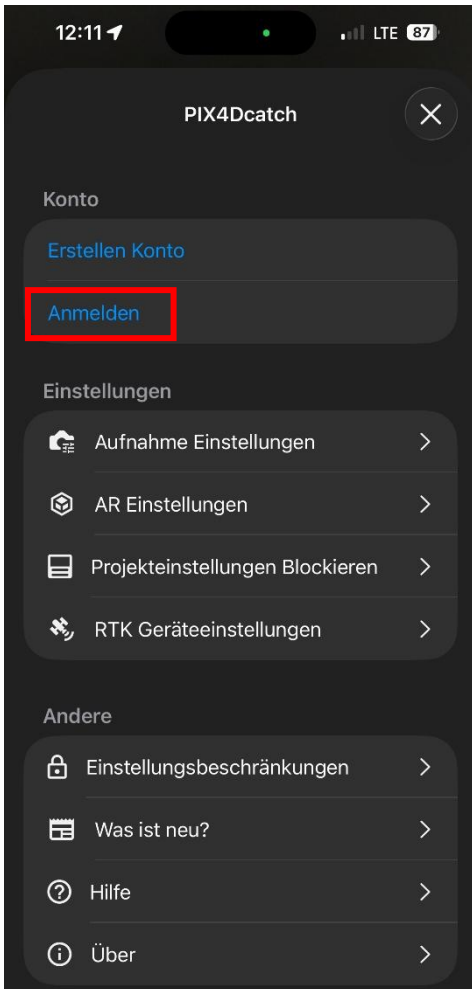


Öffne die PIX4Dcatch App

Schritt 4 - Anmelden



Wichtig: Wlan deaktivieren
Mobile Daten aktivieren

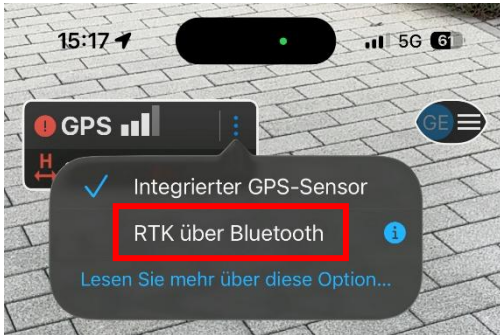


Melden Sie sich mit ihrem bereits bestehenden PIX4D – Account an

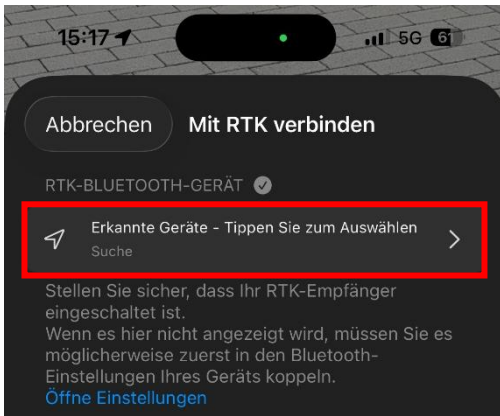
Schritt 5 – Rover und Handy verbinden



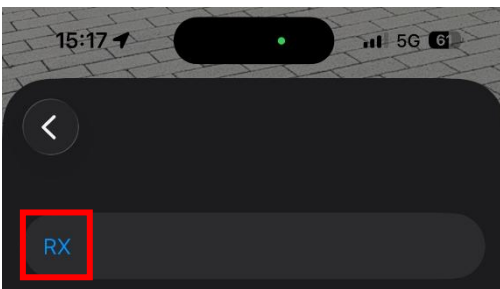
- Punktsymbol klicken



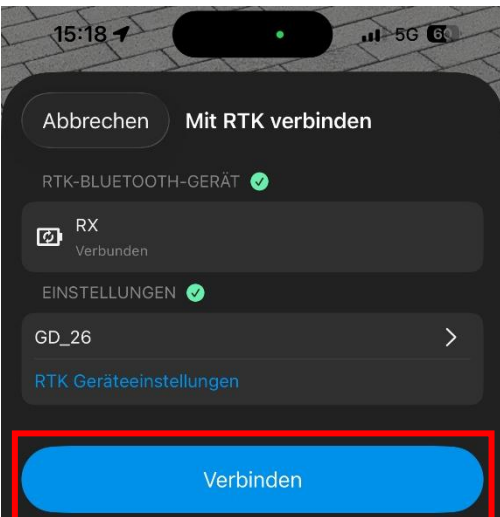
- „RTK über Bluetooth“ wählen



- Kurz warten bis der RTK erkannt wurde, dann „Erkannte Geräte“ wählen



- „RX“ auswählen



- Auf „Verbinden“ klicken

Schritt 6 – Aufnahmen durchführen

Hinweise während der Aufnahme!



- Kamera und Antenne nicht verdecken

- Handy immer hochkant halten

- Gerät im 45° - Winkel halten

- Aufnahme 2m vor dem Graben starten und 2m nach dem Graben beenden

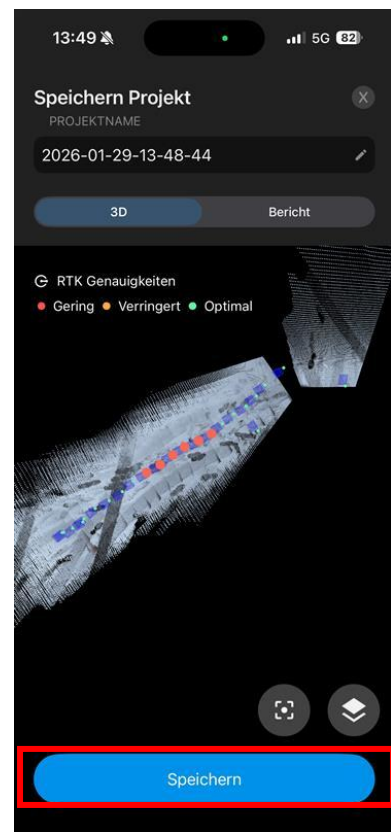
- Wenn möglich, auf einer Grabenseite hin- und auf der anderen zurückgehen



1. Warten auf **RTK-Fixed**
2. Aufnahme starten mit rotem Button

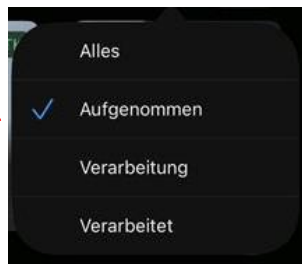
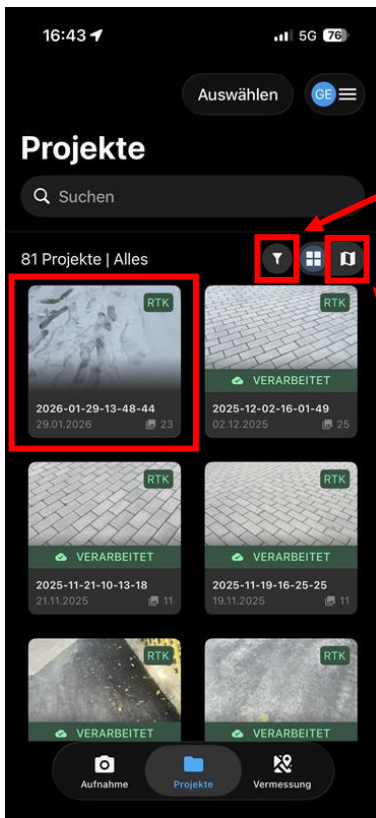


Aufnahme beenden mit blauem Haken (Zahl links unten = Anzahl Bilder, mindestens 6 und maximal 1000)



Aufnahme speichern

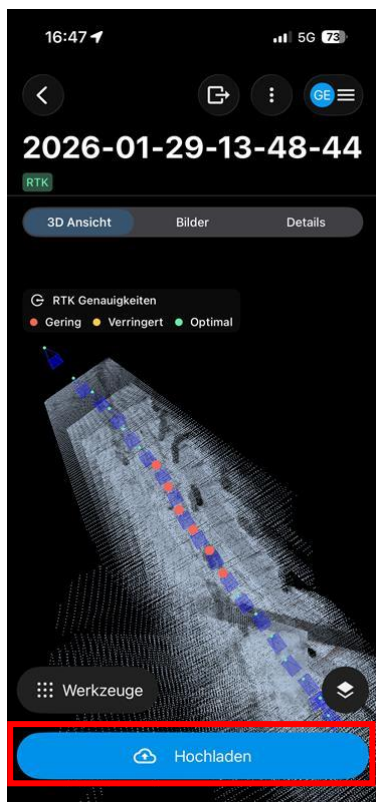
Schritt 7 – Upload



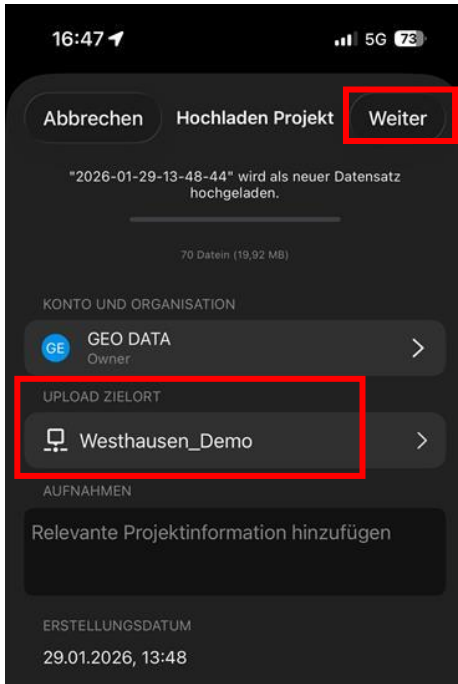
- Über das Filtersymbol kann „Aufgenommen“ ausgewählt werden, sodass nur die noch nicht hochgeladenen Aufnahmen angezeigt werden
- neue Aufnahme anklicken



Über das Symbol „Kartenminiaturansicht“ werden alle Projekte auf der Karte am aktuellen Standort angezeigt und können angeklickt werden. Über das Filtersymbol kann zwischen allen Projekten oder z.B. nur aufgenommenen (noch nicht hochgeladenen) Projekten gewählt werden.



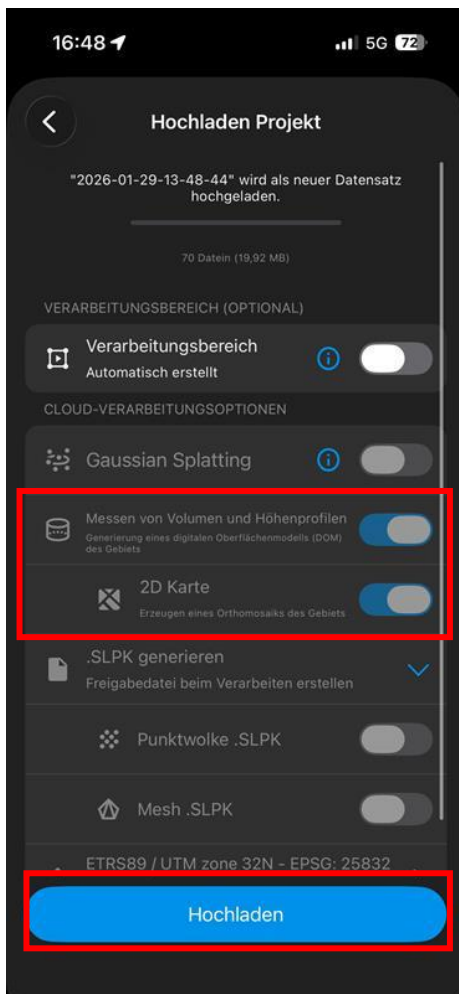
- „Hochladen“ wählen
- Die Aufnahmen sollten idealerweise abends im WLAN hochgeladen werden, da währenddessen keine weiteren Aufnahmen gemacht werden können.



2.

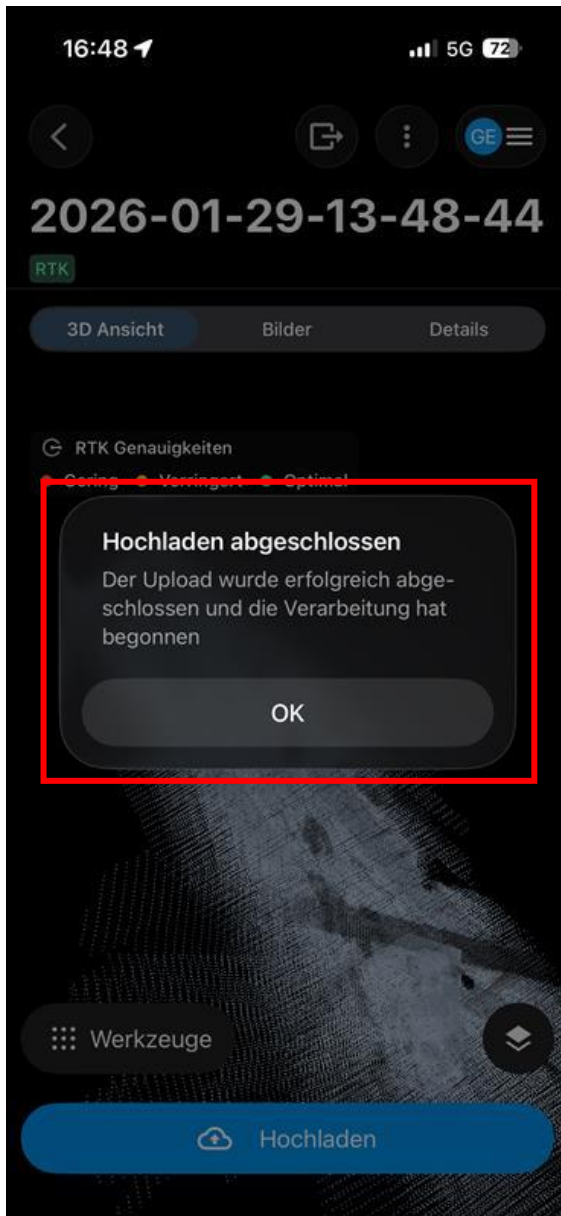
- richtigen „Zielort“ wählen
- „weiter“

1.

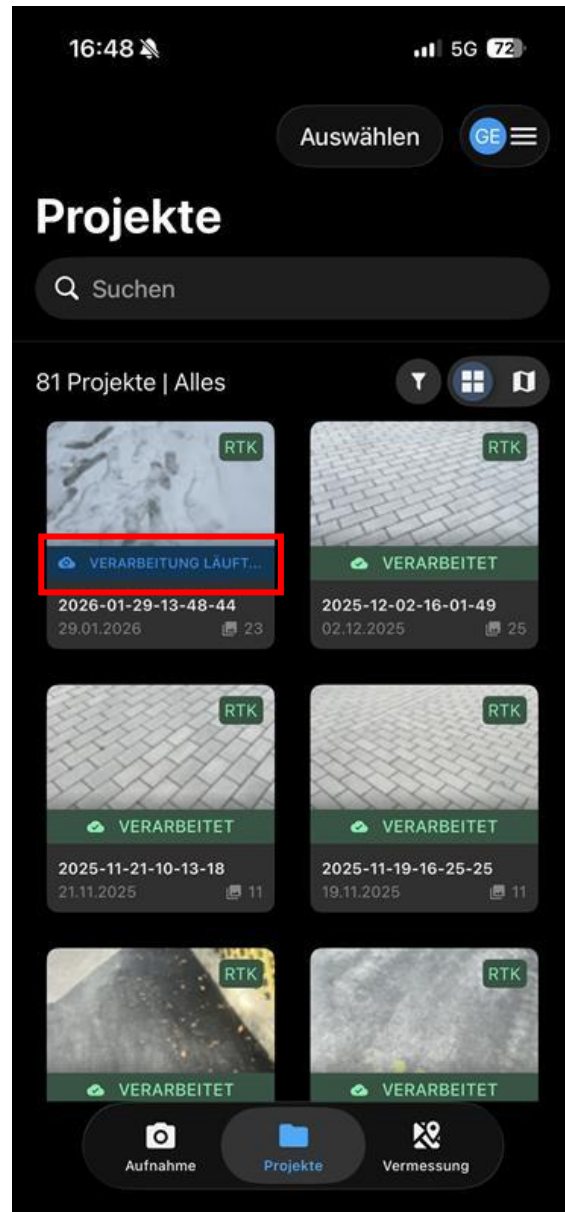


WICHTIG: Dies muss aktiviert sein!

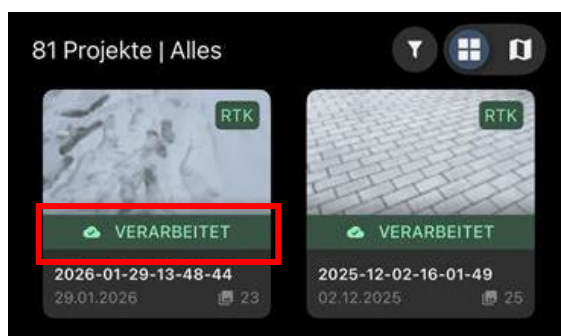
- „Hochladen“ klicken



Warte bis der Hinweis „Hochladen abgeschlossen“ erscheint und bestätige mit „OK“.



Der Datensatz wird nun in die Pix4D-Cloud hochgeladen. Währenddessen erscheint der Status „Verarbeitung läuft“. Es können parallel weitere Aufnahmen hochgeladen werden.



Sobald der Datensatz in der Pix4D-Cloud verarbeitet wurde, ändert sich der Status auf „Verarbeitet“.